

武蔵野大学附属千代田高等学院

MUSASHINO UNIVERSITY
CHIYODA HIGH SCHOOL

MUSASHINO UNIVERSITY
CHIYODA
HIGH SCHOOL

CHALLENGE
CHANGE
CONTRIBUTE



Your Wings to the World

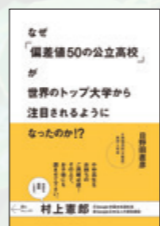
世界に羽ばたけ!

世界を救う勇者になりたい人、
自分の人生の舵を自分で握ってほしい人、
ぜひ本校に来てください。
私たちと一緒に、
武蔵野大学附属千代田高等学院をつくっていきましょう。
答えのない時代を生きる君たちの手で、
これから世界を少しずつ変えていきませんか？



中学園長
日野田直彦 Naohiko Hinoda

1977年大阪生まれ。2014年に公立では最年少で、大阪府立箕面高等学校の校長に着任し、ボトムアップ型の学校改革を教員・生徒と共に取り組み、就任3年目には海外大学への進学者を多数輩出。2020年より本校に着任。



著書「なぜ「偏差値50の公立高校」が世界のトップ大学から注目されるようになったのか!?」。

Naohiko Hinoda × Hiroaki Terashita

MISSION STATEMENT

MUSASHINO UNIVERSITY CHIYODA HIGH SCHOOL

Your Why to the World



学校長
寺下公章

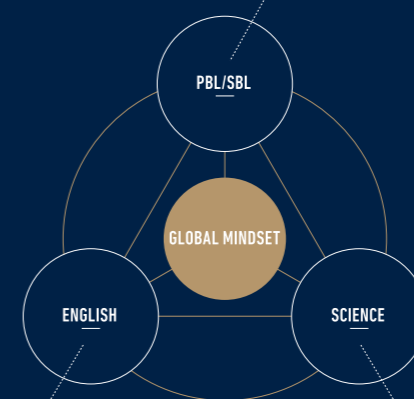
中学園長
日野田直彦

チャレンジも失敗も楽しみながら積み重ね、
多様性を認めて、みんなを応援する校風が知的好奇心を育て、
ユニークな個性を引き出しています。

本校は浄土真宗本願寺派の教えを建学の精神とし、「こころの教育」を大切にしてきました。人に対する優しさや思いやりこそが大事なのだ、ようやく世界が気づき始めましたが、もともとは仏教の教えです。一人ひとりが自分のできることを見つけ、他者を理解し、世界に貢献することを心がけていったならば、この混沌とした時代を打破する原動力になるに違いありません。本校がめざすのは、教育の本質をことごとく追究していく最新鋭の学校です。無限の可能性を秘めた君たちの力で、未来を切り拓く解決策を探していきましょう。

人生のPurpose(目的)を学ぶ

- ・物事の WHY を常に考え続ける
- ・自己を見つめ、Who you are を深く知る
- ・得た知識をアクティベートし続け、実社会とのつながりを知る



Diversity(多様性)を重んじる

- ・高い視座、幅広い視野で物事を見る
- ・相手の考えを尊重できる真のコミュニケーション力を養う
- ・4 技能を意識し、国際社会で使える英語力を身につける

Challenge(挑戦)を楽しむ

- ・安心して失敗し、失敗から学び続ける
- ・データを的確に読み、論理的に物事を考える
- ・ICT や AI を活用した最先端の学びを追求する



Naohiko Hinoda × Hiroaki Terashita

MISSION STATEMENT

MUSASHINO UNIVERSITY CHIYODA HIGH SCHOOL

Your Will to the World

01 MISSION

従来通りの教育では、社会を変える力を育成できないと、いま誰もが感じ始めています。その解決策の一助となるべく、社会と接続する学校教育モデルを構築し、未来の世界に貢献する教育機関として、武蔵野大学附属千代田高等学院は新しく動き出しました。大切なのは、生徒自ら課題や目標に気づき、行動へと導くカリキュラムです。リベラルアーツプログラムや外部講師によるレクチャーを取り入れ、本物に触れる体験学習を行うなかで生徒の視野を広げ、失敗を恐れず、失敗を楽しみながらチャレンジできる環境づくりを行っています。本校の取り組みはオープンソースとして還元し、社会に貢献することも私たちの使命だと思っています。

02 VISION

答えのない時代だからこそ、大切なのは自分の人生を他人事にしないという精神です。例えば、本校のサマーキャンプでは「何を学びたいか」を生徒自身に考えさせることからスタートします。与えられた課題よりも、自分事にして考えて行動する方が遥かにワクワクして、成長できると確信しているからです。自らの人生に真のオーナーシップとグローバル性を持ち、「Who you are? = あなたのコアは何ですか?」という問いに対して、しっかりと自分の人生哲学を話すことができる生徒たちの育成をめざしています。

03 VALUE

Chiyoda International Purpose Spiral

日本古来の芸道・武道の世界で大切にされてきた「守破離」。様々な教育場で守破離を繰り返し、世界に貢献する真のリーダーを育てます。

離
自分らしさの追究
Personal Philosophy

破
探究による掘り下げ
Research & Inquiry

守
基本フレームの習得
Basic Knowledge

UNIVERSITIES OVERSEAS



「海外進学をめざす」とは？

私たちは、生徒の皆さんに「海外大学をめざそう」とは一度も言ったことはありません。それは数ある選択肢の一つとして、生徒の皆さんに語りかけていることの一つです。

ただ、それは、世界に貢献し、現状の日本だけでなく世界を変えていくためには、必要なことかもしれない。若い時期に多くの価値観と多様性を知り、本当に意味での「寛容さ」を持った人間こそが、今の世界に求められているからです。

ともすれば、グローバル＝英語、SDGs、ディベート、クリティカルシンキングなどを身につけること、と思われがちです。しかし、それは「手段」でしかありません。

海外の、特にアメリカの大学受験においては、「Essay」が最大の判断基準になります。そこで問われるのは、「Who you are」です。自分の想いや世界へのかかわり方、その背景となる人生経験やトラウマ、そしてそれを自分の学びと物語に昇華させ、「自分に気づく」ことが問われます。また、自らを知ること、他者を知り、「自分だけにしかできない貢献」を知ることになります。まさにそれは「受験対策」ではなく、「人生を知ること」「未来を自分なりに定義すること」「世界を導く勇者の使命に気づくこと」が求められます。それこそが、学びの「目的」だと私たちは考えています。

大切なことは、高校時代が単なる大学への受験対策の道すがらではなく、様々な経験をし、失敗を楽しみ、自分の可能性を信じていることができる「きっかけの得方」を学ぶところだと信じています。

若い時の失敗こそが、最大の経験です。本校は「失敗する人を応援する学校でありたい」という信念を持っています。そして、自らとの対話、他者との対話から、世界を広げ、様々なことにチャレンジができる学校、それが武蔵野大学附属千代田高等学院です。自分の可能性を信じて、「広い世界」に羽ばたきましょう！





MUSASHINO UNIVERSITY CHIYODA HIGH SCHOOL
Course Introduction_01

選抜探究コース

ハイレベルな問題解決能力を育成し
専門性の高い進路を実現する。

選抜探究コースは基礎基本を大切にしながら、よりハイレベルな問題を解決するための教養を学びます。2年次からはIB系・グローバル探究系・医進探究系の3つに分かれて専門性の高い学びへと進化。それぞれの夢の実現に向けて、国内難関大学はもとより、海外難関大学への進学も視野に入れながら果敢に挑戦していきます。

IB系

目標進路：海外大学・国内難関大学等

国際バカロレアのプログラムを導入世界共通のカリキュラムにより国際的な視野を養い、平和な世界を築くことに貢献する、探究心、知識、思いやり豊富な生徒の育成をめざしています。



グローバル探究系

目標進路：難関国公立大学・私立大学(文系)等

国際的な視野を育てる
世界中のさまざまな問題に興味関心を持ち、自分事として考える姿勢を育成するとともに、物事を深く掘り下げて、正解のない課題に挑戦していきます。



医進探究系

目標進路：難関国公立大学・私立大学(理系)等

高度な研究・考察に力を入れる
理数系の科目を中心に幅広く、深く学び、ハイレベルな実験・実習を行っていくなかで実践的な知識や思考力、判断力を高めていきます。



附属進学コース

知的好奇心を育て
未来を創造するための
多彩な進路を実現する。

附属進学コースは基礎基本を大切に学びの土台を築き、2年次からは文系・理系に分かれます。「自分の未来は自分で見つける」をテーマに、幅広い進路を実現。武蔵野大学への附属校推薦をはじめ、他大学進学もサポートしていきます。

文系

目標進路: 武蔵野大学・他大学(文系)等

物事の本質を学び、真理を追求する
幅広い知識や経験、教養を身につけるための
カリキュラムにより、多彩なジャンルの学び
に挑戦し、自己の可能性を広げていきます。



理系

目標進路: 武蔵野大学・他大学(理系)等

仮説・検証プロセスで
論理的思考力を磨く

理系科目を中心としたカリキュラムにより、論理的に物事を考える力を養い、自らの興味・関心を広げ、進路につなげます。



RESULT

[卒業後の進路実績]

海外大学

The University of Melbourne
University of Illinois Urbana-Champaign
University of Massachusetts Amherst
Brandeis University
University of Massachusetts Boston
Fordham University
Clarkson University
The State University of New York
Knox College

国内大学

医学部医学科

杏林大学 / 東海大学
埼玉医科大学 / 岩手医科大学

国公立大学

東京藝術大学 / 県立広島大学

私立大学

慶應義塾大学 / 上智大学
青山学院大学 / 中央大学 / 法政大学
同志社大学 / 立命館大学 / 関西学院大学
日本大学 / 東洋大学 / 専修大学
武蔵野大学 / 明治学院大学 / 國學院大学
津田塾大学 / 東京女子大学 / 日本女子大学
武蔵野大学

武蔵野大学との連携

一定の基準を満たした生徒は、併設大学である武蔵野大学への推薦制度が利用できます。武蔵野大学は、2019年にはデータサイエンス学部、2021年にはアントレプレナーシップ学部を開設して12学部20学科に拡大しました。



01

Graduate Interviews

「自分は何者か」と問い続けて
掴んだ「自分の哲学」

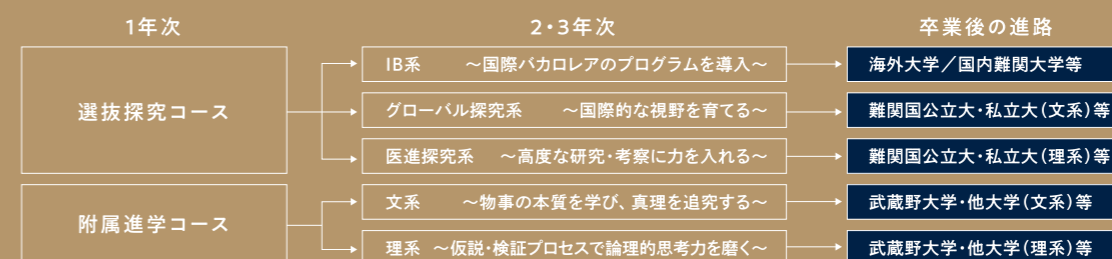
University of Illinois Urbana-Champaign
忠政威吹

「自分は何者か」「どういう人間になりたいのか」と自問自答してエッセイを書き、自分を見つめ続けた1年間でした。勇気を出して先生や友人にエッセイの感想を求め、包み隠さず言ってもらったことで自分に足りない面やコンプレックスに向き合うことができるようになりました。多くの人に助けていただいたことに感謝し、自分とは？という問いと格闘するなかで絞り出した言葉は、自分だけの哲学なのだと思います。

その他、The University of Melbourne、University of Massachusetts Amherstに合格

ROADMAP

[3年間のロードマップ]



FUTURE

Your Wings to the World

自分の「哲学」を持ち
「勇気」ある選択をする



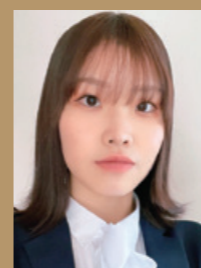
02

Graduate Interviews

自分と向き合い、努力し続ける
なかで成長できました

法政大学法学部法律学科
木村心美

大学受験に挑んだこの1年は、最も自分と向き合った期間でした。自分のことは理解しているつもりでしたが、受験で自分を俯瞰して見るようになったことで、自身の新たな面に気づいたり、考え方が変わったりしました。受験は自分との戦いだと思います。何のために勉強するのか、自分には何が足りないのかを考えて実践し、努力を続けてきたことが自信となり、大きな変化と成長につながったと感じます。



03

Graduate Interviews

主体的な進路選択で勉強する
意欲が高まりました

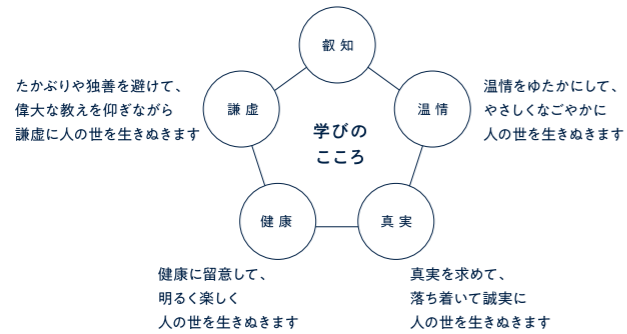
青山学院大学コミュニティ人間科学部
コミュニティ人間科学科 西谷内ふみ

主体的に行動しなければ最適な志望校とマッチングすることはできないと考え、大学案内を見ながら気になるワードに印をつけていきました。「ジェンダー・格差・マイノリティ・人権・NPO・フィールドワーク」といったワードに印をつけていくと、印だけになる学部があり、学びたい学問を知って志望大学・学部を決定。そして友人と切磋琢磨し、先生や家族に励まされながら勉強し続けたことが力になりました。

大切なのは自分の人生における「哲学」を見つけること。
答えがない時代だからこそ、「なぜ勉強するのか」「なぜそうしたいのか」を考え、世界に貢献するためにできることは何かと自分に問い、失敗を恐れない「勇気」を携えて、チャレンジし続けていこう。

《教育方針》

叡知をふかく貯えて、
強く正しく人の世を生きぬきます



グローバル社会ではますます 人間力が重要になります。

本校は、浄土真宗本願寺派の教を
建学の精神として創立し、
宗教教育と国際理解教育を柱に発展してきました。
個性を大切に、互いを認め合い、
共に生きるという「こころの教育」こそ、
130年の伝統を誇る学校教育の軸です。

【仏教精神に基づく「こころ」の教育】

PHILOSOPHY

MUSASHINO UNIVERSITY CHIYODA HIGH SCHOOL

Your Wings to the World

「こころの教育」を実践し 豊かな人間力を養います。

本校は、島地黙雷師が創設した宗門校です。
生徒一人ひとりが、幸せを感じ、様々な場面で自分らしく活躍してほしいと願っています。
グローバルマインドが必要とされる社会の中で、他者との協働、自分や相手の感情を理解することはとても重要なことです。
そのためには、まず自分を理解し、社会の中で適切に行動できる知識やスキルを学ぶことが必要です。日々の学校生活を通して、そのような力を身につけていきます。
自らの存在意義を認識し、社会に貢献し、世界の人々とパートナーシップを結び、多くの人の幸せを願う人材の育成をめざします。

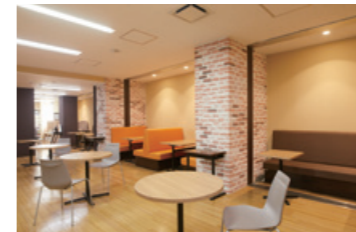
EVENTS

【年間行事】

- 4月 入学式・前期始業式・花まつり
オリエンテーション合宿
- 5月 同慶節
- 6月 前期中間考査・三者懇談
- 7月 体育祭
- 8月 サマープログラム
- 9月 前期期末考査・前期終業式
- 10月 修学旅行・後期始業式
藤華祭(文化祭)
- 11月 報恩講
- 12月 後期中間考査・成道会
- 1月 全校集会
- 2月 涅槃会
- 3月 卒業式・後期期末考査・後期終業式



ARC(アカデミックリソースセンター)



カフェスペース



視聴覚室



コンビニ

FACILITIES

【施設設備】

アクティブラーニングスペースと個人学習エリアを設け、壁一面にホワイトボードを備えたARC。休み時間や放課後には自習やグループ活動の場として親しまれているカフェスペース。100名以上が着席して学習に取り込める視聴覚室。校内にコンビニもオープンしました。

CLUB ACTIVITIES

【クラブ活動】

現在、7つの運動部と11の文化部、5つの同好会が活動しています。バトン部やソフトテニス部をはじめ、全国大会やインターハイをめざして切磋琢磨しています。



SCHOOL UNIFORM

【制服】

バリエーション豊かなラインナップ。四季折々を快適に過ごせます。

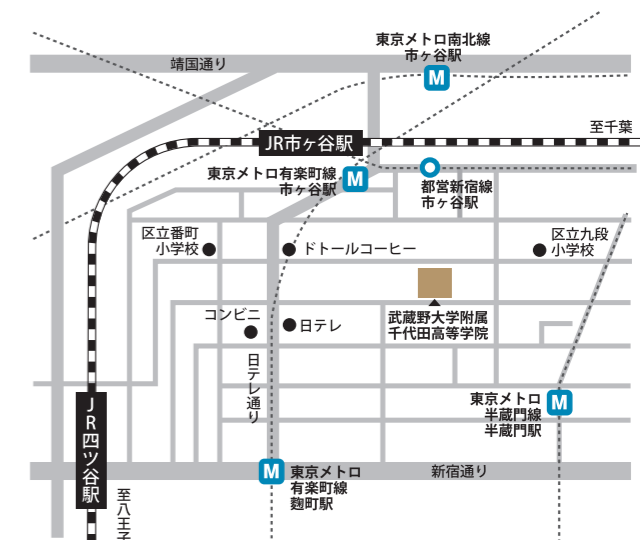
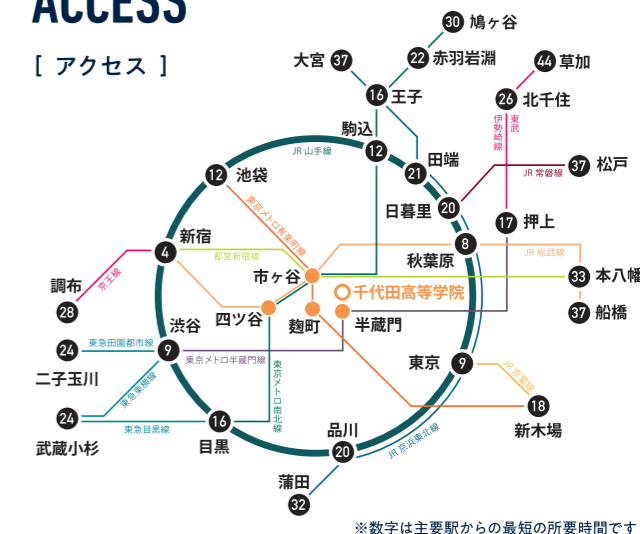
【夏服】半袖シャツで爽やかに。ベストやポロシャツを選択できます。

【冬服】ブレザーを基調に、チェックのスカート。ネクタイやリボンなどで、自分らしさをあらわすことができます。



ACCESS

【アクセス】



市ヶ谷駅より

JR総武線市ヶ谷駅から
東京メトロ有楽町線市ヶ谷駅3番出口から
都営新宿線市ヶ谷駅A3番出口から
学校まで徒歩7分

半蔵門駅より

東京メトロ半蔵門線
半蔵門駅5番出口から
学校まで徒歩5分

麹町駅より

東京メトロ有楽町線麹町駅6番出口から
学校まで徒歩5分

四ツ谷駅より

JR中央線・総武線四ツ谷駅
麹町口改札から学校まで徒歩10分



国際バカロレア
ディプロマ・プログラム認定校

MUSASHINO UNIVERSITY CHIYODA HIGH SCHOOL

武蔵野大学附属千代田高等学院

〒102-0081 東京都千代田区四番町11番地
TEL:03-3263-6551



Don't bring the World

Challenge Change Contribute

武蔵野大学附属千代田高等学院